

Dualascon Custom

Η γεωμετρία που θα ικανοποιήσει τους πιο κυρτούς κώνους και κωνικούς μεταμοσχευμένους κερατοειδείς. Η ασφαιρική σχεδίαση συναντά την πολυπλοκότητα του κερατοειδή.

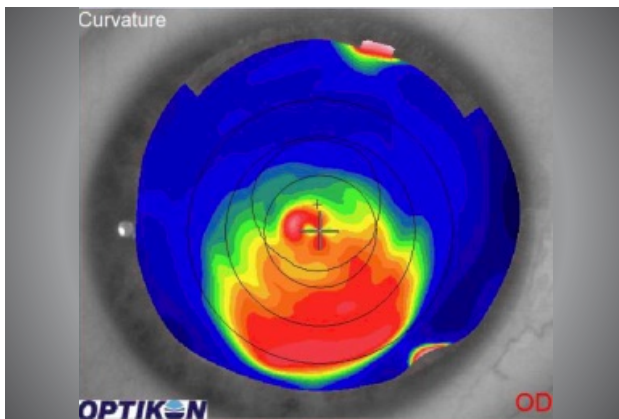
Διαθέσιμες Παράμετροι

Ενδείξεις: Κερατόκωνος
Μεταμοσχευμένοι Κερατοειδείς

Ακτίνες Καμπυλότητας: 5.10 έως 8.60 ανά 0.10mm, ασφαιρικής σχεδίασης
Διοπτρίες: +40.00 έως -35.00 ανά 0.25 D
Διάμετροι: 9.50 (Επιπλέον παράμετροι είναι επίσης διαθέσιμες)
Υλικά: Τελευταίας γενιάς: Optimum Extreme, Optimum Extra, Boston XO, Paragon FSA 52
Δεύτερης γενιάς: Fluoropolymers

Οι φακοί DUALASCON CUSTOM είναι τρικαμπυλωτοί ασφαιρικοί φακοί οι οποίοι μπορούν να παραμετροποιηθούν από τον εφαρμοστή σε κάθε ζώνη ξεχωριστά. Αυτό τον καθιστά μοναδικό στο είδος του, καλύπτοντας και τις πιο πολύπλοκες περιπτώσεις.

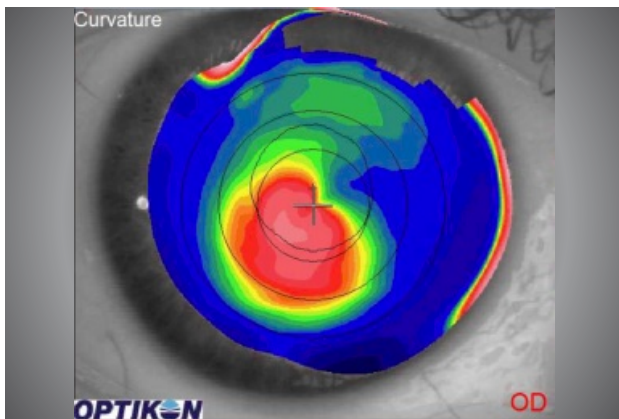
Ο σχεδιασμός DUALASCON CUSTOM επιλέγεται σε μεγάλου εύρους κώνους ή κώνους 3ου και 4ου σταδίου και μεταμοσχευμένους κερατοειδείς.



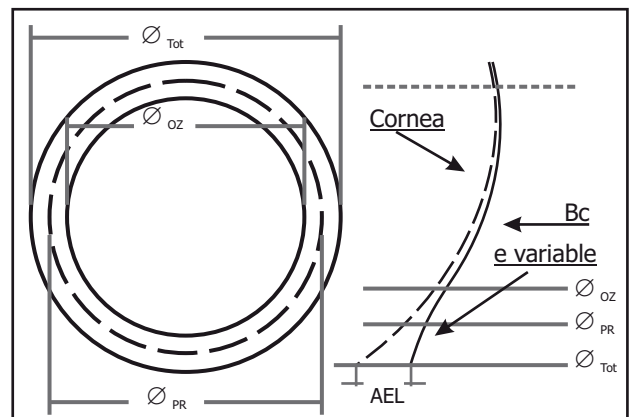
Παράδειγμα τοπογραφίας κερατοειδή εκτεταμένου κώνου



Παράδειγμα σωστής εφαρμογής **Dualascon** (correct fitting)



Παράδειγμα τοπογραφίας κερατοειδή παράκεντρου κώνου



Σχεδιασμός πολυασφαιρικού φακού επαφής **Dualascon**

DUALASCON Custom ΒΑΣΙΚΕΣ ΟΔΗΓΙΕΣ ΕΦΑΡΜΟΓΗΣ

ΒΗΜΑ 1: Εφαρμόζουμε τον φακό πιο κοντά στην πιο επίπεδη κερατομετρική ένδειξη +0.40 mm. Παράδειγμα Κερατομετρικές ενδείξεις 6.70 και 5.90. Επιλέγουμε τον φακό με καμπυλότητα 7.10

ΒΗΜΑ 2: Κάνουμε σφαιρική υπερδιάθλαση και καταγράφουμε την οπτική οξύτητα

ΒΗΜΑ 3: Παραγγέλνουμε το φακό δίνοντας τα εξής στοιχεία:

1. Διαγνωστικός φακός που χρησιμοποιήθηκε (πχ 7.00:7.50/8.50:8.90/9.90:9.50 P-3.00 D)
2. Σφαιρική υπερδιάθλαση
3. Υλικό κατασκευής

ΕΛΕΓΧΟΣ ΕΦΑΡΜΟΓΗΣ

Εφαρμόζεται ο δοκιμαστικός φακός και ελέγχεται μετά από 15 λεπτά με την ενστάλαξη φλουροσκεΐνης.

ΣΤΗΝ ΛΥΧΝΙΑ: Ο φακός πρέπει να έχει κάθετη κίνηση κατά τον βλεφαρισμό 0.20 έως 0.80 mm. Πρέπει να επικεντρώνεται ικανοποιητικά. Όταν ο χρήστης βλεφαρίζει ο φακός πρέπει να κάνει κίνηση προς τα επάνω (ακουμπώντας στο βλέφαρο και να επανέρχεται στην κανονική θέση). Η φλουροσκεΐνη πρέπει να υπάρχει κάτω από όλη την επιφάνεια του φακού κατά τον βλεφαρισμό ώστε να μην πιέζεται ο κερατοειδής. Το ιδανικό πάχος του δακρυϊκού φιλμ είναι 0.20 mm το οποίο εμφανίζεται ως ελαφριά πράσινη χρώση. Η περιφέρεια του φακού είναι πιο ανυψωμένη (0.50-1.00 mm από το άκρο), οπότε υπάρχει πιο έντονη χρώση των δακρύων.

ΜΕΘΟΔΟΣ PUSH-UP: Κρατούνται τα βλέφαρα ανοιχτά ώστε να μην ακουμπάνε τον φακό. Με το κάτω βλέφαρο σπρώχνουμε τον φακό προς τα επάνω. Παρατηρούμε την κίνηση επαναφοράς του φακού στην επικεντρωμένη θέση. Στην κανονική εφαρμογή ο φακός επανέρχεται στη θέση του με ομαλή κίνηση προς τα κάτω. Στην σφιχτή εφαρμογή ο φακός επανέρχεται στην θέση του είτε πολύ αργά ή με γρήγορη κίνηση που σταματάει απότομα. Στην χαλαρή εφαρμογή ο φακός επανέρχεται στην θέση του γρήγορα και περιστροφικά. Συχνά ξεπερνάει προς τα κάτω την σωστά επικεντρωμένη θέση μπροστά από τον κερατοειδή.

ΕΠΙΛΟΓΕΣ ΕΦΑΡΜΟΓΗΣ

Η καμπυλότητα του φακού ελέγχεται με την σχισμοειδή λυχνία και χρήση φλουροσκεΐνης. Όταν είναι σφιχτή αυξάνουμε συνήθως κατά 0.10 mm. Ανάλογα μειώνουμε κατά 0.10 mm όταν είναι χαλαρή. Για τους λιγότερο έμπειρους εφαρμοστές συστήνεται να δοκιμάζεται και ένας διαγνωστικός φακός πιο χαλαρός (μεγαλύτερη καμπυλότητα) και ένα πιο σφιχτός (μικρότερη καμπυλότητα) ώστε να παρατηρηθούν οι διαφορές και να επιλεγθεί η καλύτερη λύση.

ΛΕΠΤΟΜΕΡΕΙΣ ΟΔΗΓΙΕΣ ΕΦΑΡΜΟΓΗΣ

Σε περιπτώσεις όπου κρίνεται ότι πρέπει να παραμετροποιηθούν οι καμπυλότητες ή/και οι διάμετροι των ζωνών ή του φακού, εφαρμόζουμε φακό DUALASCON CUSTOM που δίνεται η δυνατότητα αλλαγής σε οποιοδήποτε από τα παραπάνω στοιχεία.

Διαγνωστικό
set εφαρμογής

9 φακοί
6,40 → 7,70